

正 本

發文方式：郵寄

檔 號：

保存年限：

桃園市汽車貨櫃貨運商業同業公會 函

會址：320 桃園市中壢區中正路 1282 號

聯絡人：總幹事 姚信宗

電話：03-2804160 傳真：03-2804161

網址：tyct.tw

信箱：a0937846102@yahoo.com.tw

受文者：本會各會員

發文日期：中華民國 114 年 02 月 10 日

發文字號：(114) 桃汽櫃貨溥字第 031 號

速別：普通件

密等及解密條件或保密期限：普通

附件：如附件

主旨：函轉有關中區養護工程分局臺中工務段重申台 61 線龍井路
(156K+400~167K+900)111 年 12 月 19 日起連續假日禁止 3·5
噸以上大貨車通行,請協助向所屬會員宣導,敬請 查照。

說明：依據中壢監理站 114.02.07 竹監單壠三字第 1145004162 號函
辦理。

正本：本會各會員

理事長 許崇溥

收文 章 函	114年2月10日
	總號 059

交通部公路局新竹區監理所中壢監理站

320
桃園市中壢區中正路1282號

地址：32085桃園市中壢區延平路394號
承辦人：葉少庸
聯絡電話：03-4253990 分機303
傳真：03-4225685
電子信箱：likaa883714@thb.gov.tw

受文者：桃園市汽車貨櫃貨運商業同業公會

發文日期：中華民國114年2月7日

發文字號：竹監單壢三字第1145004162號

速別：普通件

密等及解密條件或保密期限：

附件：如說明（附件1-臺中工務段來函、附件2-公告、附件3-公告封閉疏導路線圖）

主旨：有關中區養護工程分局臺中工務段重申台61線龍井路段
（156K+400~167K+900）111年12月19日起連續假日禁止
3.5噸以上大貨車通行，請協助向所屬會員宣導，請查照。

說明：依據交通部公路局中區養護工程分局臺中工務段114年2月
5日中分局單中字第1145003803號函(影附來函、公告及封
閉疏導路線圖)辦理。

正本：桃園市汽車貨運商業同業公會、桃園市汽車貨櫃貨運商業同業公會
副本：

站長 田文斌

依分層負責授權第三層主管決行

許榮博 2/10

總幹事 姚信宗

幹事 簡家茵

檔 號：
保存年限：

交通部公路局中區養護工程分局臺中工務段 函

地址：43252 臺中市大肚區沙田路2段356巷
6號

承辦人：游雪禎

聯絡電話：04-26992580 分機106

傳真：04-26983123

電子信箱：nt2018001@thb.gov.tw

受文者：交通部公路局新竹區監理所

發文日期：中華民國114年2月5日

發文字號：中分局單中字第1145003803號

速別：普通件

密等及解密條件或保密期限：

附件：如說明(公告及替代路線圖各1份)(公告_5003803_114D2002954-01.pdf、封閉疏
導路線圖_5003803_114D2002955-01.pdf)

主旨：為辦理「台61線中彰大橋改善工程」，重申台61線龍井路
段(156K+400~167K+900)111年12月19日起連續假日禁止3.
5噸以上大貨車通行，請貴單位配合宣導，請查照。

說明：

一、依據114年2月3日話務派工管考系統(案件編號：11402002
)及本分局111年12月9日二工中字第1110137893B號函辦理

二、本分局為改善旨揭工程交維改道後車道縮減，連續假日返
鄉及旅遊車次與大貨車共同行駛本瓶頸路段壅塞情形，自
111年12月19日起台61線龍井路段(156K+400~167K+900)連
續假日禁止3.5噸以上大貨車通行，敬請用路人於上述期
間，依指示行駛平面替代道路：

(一)北上線167K+900~156K+400(往龍井、清水)路段封閉：

台61線主線車輛於167K+900下匝道(166伸港)改行台61線
平面道路繼續前行，右轉台61乙線再左轉接台17線繼續

直行，過台17線中彰大橋繼續北行銜接台61線平面港埠路一段156K+400上匝道(龍井)匯入高架主線。

(二)南下線156K+400~167K+900(往伸巷、線西)路段封閉：

台61線主線車輛於156K+400下匝道(龍井)改行平面道路繼續直行，過台17線中彰大橋繼續南行右轉台61乙線，再左轉台61線平面道路繼續前行至台61線167K+900上匝道(線西)匯入高架主線。

三、連續假日為元旦連假、春節連假、和平紀念日連假、清明節連假、端午節連假、中秋節連假、雙十節連節。

四、另於近期春節連假期間，民眾反映上述路段仍有許多大型車輛行駛，為維通行安全，後續連續假日請相關警政機關協助派員加強取締。

正本：經濟部全興產業園區服務中心、經濟部台中港關連產業園區服務中心、臺灣港務股份有限公司臺中港務分公司、經濟部彰濱產業園區服務中心、經濟部台中產業園區服務中心、臺中市政府交通局、彰化縣政府工務處、彰化縣政府交通處、臺中市政府警察局、彰化縣警察局、臺中市政府警察局烏日分局、彰化縣警察局和美分局、臺中市龍井區公所、彰化縣伸港鄉公所、中華民國汽車貨運商業同業公會全國聯合會、中華民國汽車路線貨運商業同業公會全國聯合會、中華民國汽車貨櫃貨運商業同業公會全國聯合會、新北市汽車貨運商業同業公會、基隆市汽車貨運商業同業公會、臺灣省汽車路線貨運商業同業公會聯合會、新竹市汽車貨運商業同業公會、苗栗縣汽車貨運商業同業公會、台中市汽車貨運商業同業公會、臺中市直轄市汽車貨運商業同業公會、臺中市直轄市汽車貨櫃貨運商業同業公會、彰化縣汽車貨櫃貨運商業同業公會、雲林縣汽車貨運商業同業公會、嘉義市汽車貨運商業同業公會、交通部公路局臺北區監理所、交通部公路局新竹區監理所、交通部公路局臺中區監理所、交通部公路局嘉義區監理所、交通部公路局高雄區監理所、交通部公路局臺北市區監理所、交通部公路局高雄市區監理所

副本：本分局工務科、交通管理及控制中心

2025/02/05
11:43:33

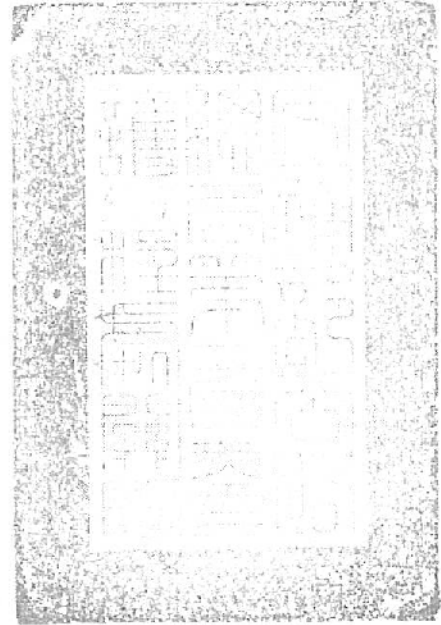
正本

檔 號：

保存年限：

交通部公路總局第二區養護工程處 公告

發文日期：中華民國111年12月9日
發文字號：二工中字第1110137893A號
附件：如文（替代路線圖1份）



主旨：為辦理「台61線中彰大橋改善工程」，台61線龍井路段（156K+400~167K+900）111年12月19日起連續假日禁止3.5噸以上大貨車通行，敬請用路人改走替代道路。

依據：公路法第30條之1及第60條規定辦理。

公告事項：

一、配合台61線龍井路段連續假日禁止3.5噸以上大貨車通行之替代道路(詳附件一)：

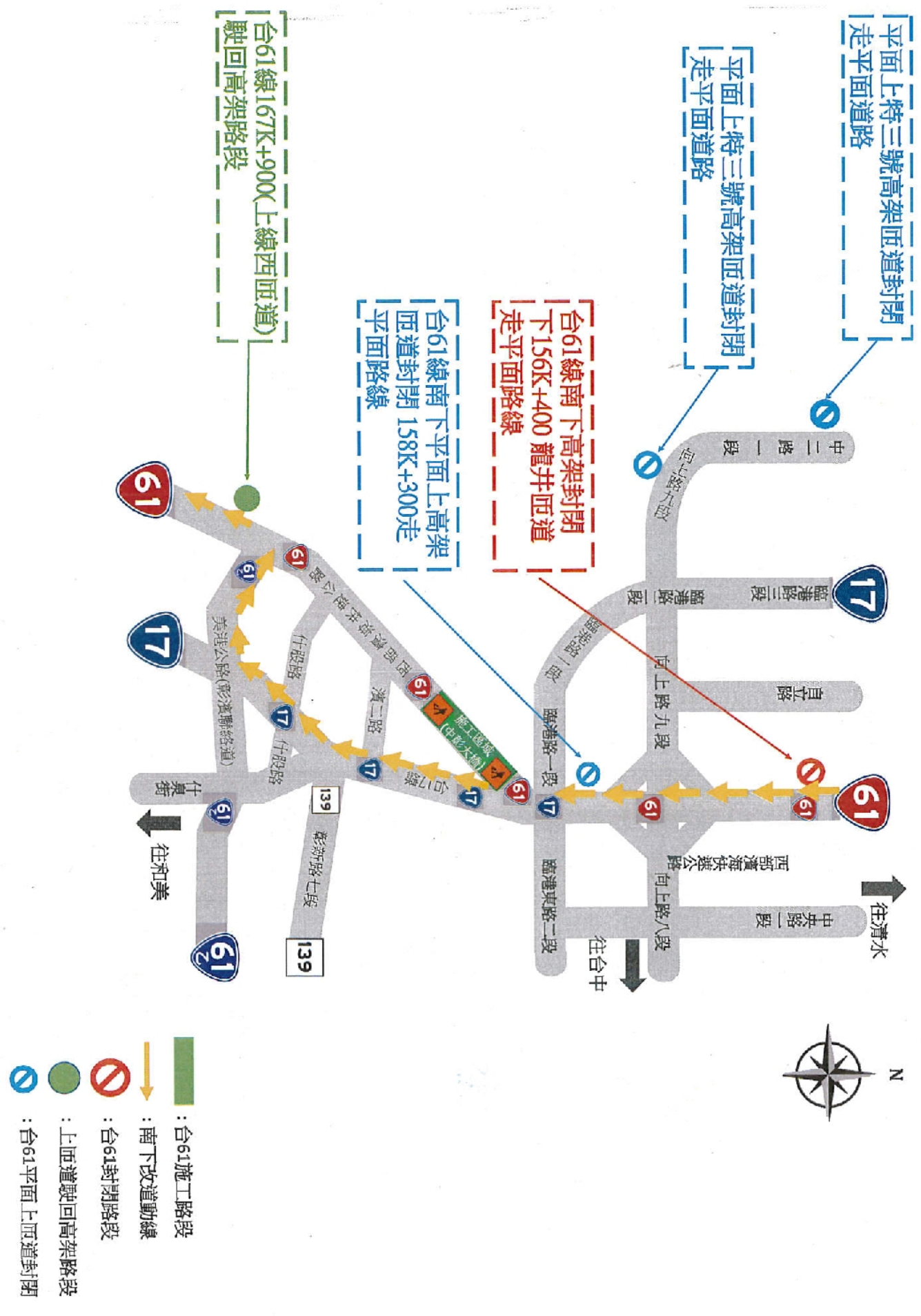
(一)北上線167K+900~156K+400(往龍井、清水)路段封閉：
台61線主線車輛於167K+900下匝道(166伸港)改行台61線平面道路繼續前行，右轉台61乙線再左轉接台17線繼續直行，過台17線中彰大橋繼續北行銜接台61線平面港埤路一段156K+400上匝道(龍井)匯入高架主線。

(二)南下線156K+400~167K+900(往伸港、線西)路段封閉：
台61線主線車輛於156K+400下匝道(龍井)改行平面道路繼續直行，過台17線中彰大橋繼續南行右轉台61乙線，再左轉台61線平面道路繼續前行至台61線167K+900上匝道(線西)匯入高架主線。

- 二、連續假日為元旦連假、春節連假、和平紀念日連假、清明節連假、端午節連假、中秋節連假、雙十節連假。
- 三、檢附替代路線圖各1份。

處長劉世桐

台61線中彰大橋封閉疏導路線圖(南下) 附件一



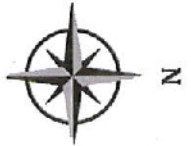
平面上特三號高架匝道封閉
走平面道路

平面上特三號高架匝道封閉
走平面道路

台61線南下高架封閉
下156K+400 龍井匝道
走平面路線

台61線南下平面上高架
匝道封閉 158K+300走
平面路線

台61線 167K+900(上線西匝道)
駛回高架路段



-  : 台61施工路段
-  : 南下改道動線
-  : 台61封閉路段
-  : 上匝道駛回高架路段
-  : 台61平面上匝道封閉

台61線中彰大橋封閉疏導路線圖(北上) 附件一



台61線156K+400(上龍井匝道) 駛回高架路段

台61線北上平面上 高架匝道封閉165K+800

台61線北上高架封閉 下167K+900 伸港匝道 走平面路線

- : 台61施工路段
- : 北上改道動線
- : 台61封閉路段
- : 上面道駛回高架路段
- : 台61平面上面道封閉