

正 本

發文方式：郵寄

檔 號：

保存年限：

桃園市汽車貨櫃貨運商業同業公會 函

會址：320 桃園市中壢區中正路1282 號
聯絡人：幹事 簡家茵
電話：03-2804160 傳真：03-2804161
網址：tyct.tw
信箱：a0937846102@yahoo.com.tw

受文者：本會全體會員代表

發文日期：中華民國 113 年 4 月 23 日
發文字號：(113)桃汽櫃貨溥字第 081 號
速別：普通件
密等及解密條件或保密期限：普通
附件：如文

主旨：本會辦理 113 年度國內自強活動案，詳如說明，歡迎踴躍報名參加，敬請 查照。

說明：

- 一、依本會 113.1.17 第 15 屆第 4 次理監事聯席會議決議辦理。請會員代表踴躍參加。
- 二、活動日期：113.6.16 至 113.6.18 為期 3 天舉辦『毫華菊島、浪漫七美～奎壁山摩西分海、神秘籃洞～觀賞花火之旅』其行程、膳宿及活動內容，請參閱郁航國際旅行社行程表。
- 三、參加對象：會員代表、會務顧問、會務人員，並歡迎眷屬參加。
- 四、補助：公會提撥壹拾萬元(原則上補助對象以實際參加之會員代表、會務人員為主)。
- 五、受理登記：即日起至 113.5.10 下午 5 時截止(名額有限，額滿為止)，以便彙整，請欲參加者及早規劃。
- 六、檢附：報名表、行程表。

正本：本會全體會員代表、會務顧問、會務人員

副本：本會檔案室、郁航國際旅行社

理事長 許崇溥

豪華菊島~浪漫七美~奎壁山摩西分海~神秘藍洞~入住五星喜來登

班次時間表:

日期	星期	行程	航空公司	班次	時間
112/06/16	日	台北-澎湖	立榮航空	B7-8605	08:20-09:10
112/06/18	二	澎湖-台北	立榮航空	B7-8616	16:40-17:30

注意事項:

- 1.行程載明時間僅供參考，因路況或氣候或假日人潮多，行程順序將視情況前後調整。
- 2.出門旅遊請務必攜帶**身份證、健保卡**。
- 3.乘客隨身攜帶行李以不超過一件為原則，合計不超過七公斤，每件長寬高不得超過56X36X23公分，超過上述限制者，應改以託運方式運送。經濟艙乘客之免費託運行李額度為十公斤。
- 4.休閒旅遊，為求行走方便，請著輕裝便鞋。
- 5.個人裝備：休閒鞋、相機、私人藥物(暈車、感冒)、防蚊葯水、雨具(以雨衣為佳)、休閒服、短褲、遮陽帽、防曬油、零用錢，個人貴重物品，請自行保管妥善。
- 6.個人慣用之常備藥品，請隨身攜帶，請勿放置大件行李或托運行李中，以方便用藥。
- 7.票種為團體專案機票，限當日當班使用，不得轉讓、不得更改行程；開票後如欲延期、取消退票視同廢票，無退票價值。
- 8.因應政府響應環保政策，飯店民宿陸續不主動提供一次性備品，請自備牙刷牙膏等個人用品，我們一起愛地球。
- 9.攜帶鋰電池搭機之旅客，不可放置於託運行李中。每人最多可於手提行李中攜帶兩個備用電池。手提行李可隨身攜帶一只打火機勿放於托運行李中。
- 10.購物站：馬宮食品 + 澎湖伯海產。
- 11.團體需一起活動，途中若要離隊需徵得領隊(導遊)同意以免發生意外。
- 12.為了您與其他旅客的健康，由於遊覽車上屬密閉式空間，依疾管署及交通部規定旅客應戴上口罩，如經勸導仍未配合，本公司將拒絕旅客繼續搭乘遊覽車，並依法終止與貴旅客間之旅遊契約。

每人團費(二人一室)\$19,500 /人，單人房差\$6,500/二晚

團費包含:

- 1.松山機場來回接送。
- 2.交通:來回機票+澎湖車資。
- 3.保證入住五星喜來登飯店。
- 4.膳食:三早餐、三中餐(八菜一湯)、二晚餐+一晚(回程)便當。
- 5.保險:旅責險 250 萬/20 萬+旅平險 200 萬/20 萬。
- 6.專業導遊小費。

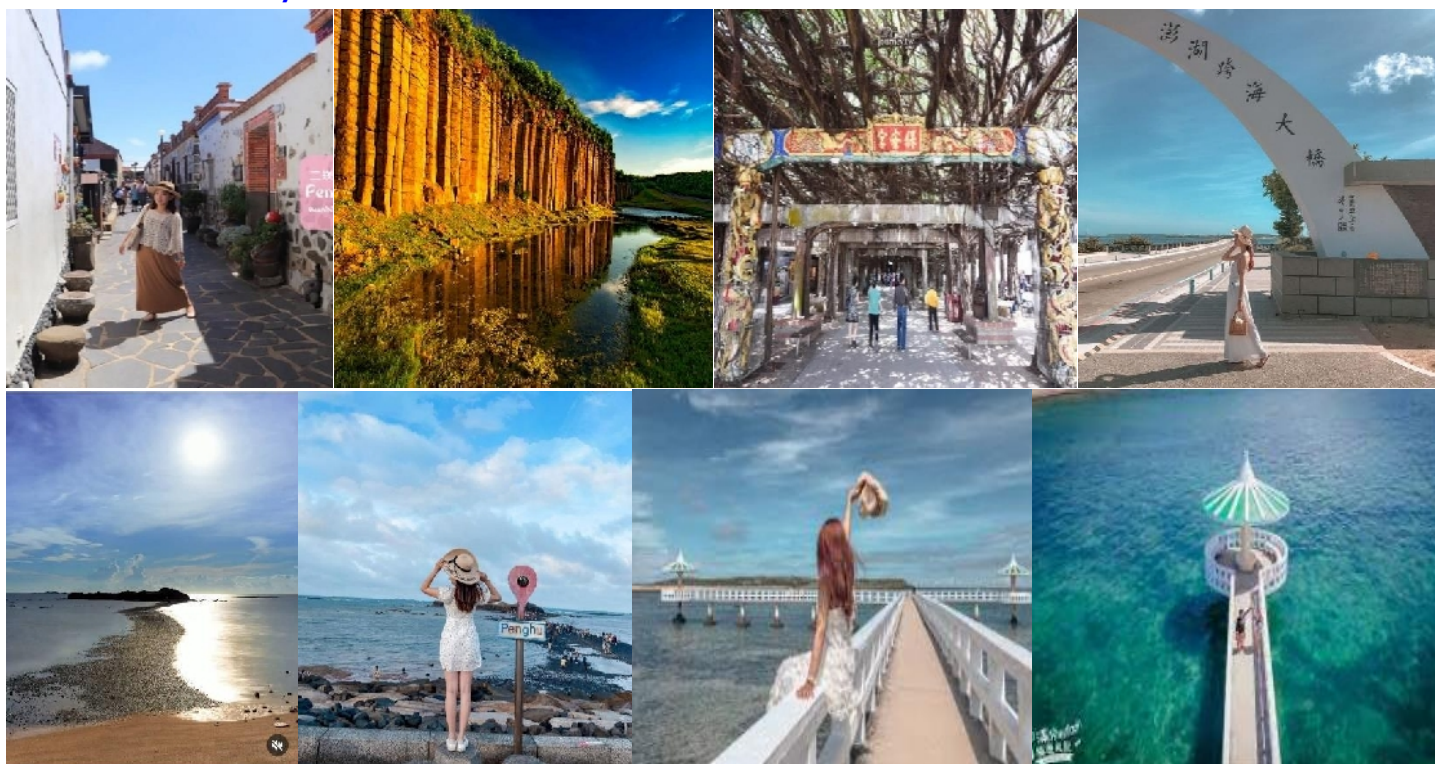
行程特色:

2024 澎湖國際海上花火節



參考行程:

第一天>> 松山/澎湖 ~ 經典北環島之旅 → 奎壁山摩西分海漫步海中央 ~ 飯店



經典北環島之旅

- **大葉玄武岩**：印象中的課本裡頭，總有那麼一張玄武岩柱的照片，層層推疊猶如一面巨牆，深印在腦海之中，如今登上澎湖這塊島嶼，終於能親眼目睹這地質奇景。
- **二崁聚落**：澎湖就地取材咕硿石、玄武岩的閩南式傳統古厝，是一座融合閩南風情及二崁特色的兩落八檨頭閩南式大厝，置身老街享受現代與鄉土的交錯，古今融合創造新的視覺感受。細品澎湖的歷史建築，老街間更設有許多文青特色小店，可感受非常不一樣的體驗。
- **小池角雙曲橋**：在西嶼鄉小池角的雙曲橋蜿蜒長入海，潔白的橋搭著遠方一左一右的綠色涼亭，不論白天或是傍晚，都有不同的美景。擁有潮間帶與蜿蜒入海的海中長橋，在漲潮時有海天蔚藍，或退潮時有大片裸露潮間帶岩盤！

●**跨海大橋**：連接白沙、西嶼兩島的重責大任。第一次來澎湖的必打卡景點，看起來貌似海上一道微笑弧線，藍天配上白雲外加群拍跳躍的拍照姿勢，一旁的紫色仙人掌冰也是必吃的，有興趣的旅人可自行購買嚐鮮。

●**通梁古榕**：本島也難得一見的壯觀古老榕樹，在澎湖特殊環境的孕育下，茁壯而成的奇景是北環必經景點。其樹齡高達 300 多歲，當地民眾稱之為神木，與保安宮相互守護著澎湖這片海域。

奎壁山摩西分海漫步海中央

這不是虛幻的場景，也不是電影情節，而是澎湖奎壁山地質公園近年來最夯的熱門景點 - 「摩西分海」。這條約 300 公尺長、6 公尺寬的玄武岩礫石步道，被人戲稱是台版的「摩西分海」步道，也是奎壁山目前最精彩的新風景，每年都吸引大批的遊客來朝聖，體驗大海為你開路的震撼。過去，奎壁山的好風景在清朝就被封為舊澎湖八景之一。

早餐：美味早餐 午餐：風味合菜(餐標 400/人) 晚餐：澎湖海鮮餐(餐標 500/人)

第二天>>晨喚→南方島嶼全日遊(東吉嶼+神秘藍洞+浪漫七美嶼)

南方島嶼全日遊(約 7-8 小時)~飯店



★**東吉嶼登島(約 1.5 小時)**：古時有《小上海》之稱，島上有古厝聚落，有些仿巴洛克設計建築、八卦山與東吉之眼、還有最高點東吉燈塔等，更享受那鮮為人知的無敵海景。

★**西吉嶼藍洞**：位於西吉嶼的灶籠是澎湖絕無僅有的透天海蝕洞，在日正當中時，陽光從洞頂照到海面映出令人讚嘆的藍，因而享譽藍洞美名，雖然可能因海流洶湧而無法太靠近，但最好的拍照位置就交給厲害的船長，讓大家拍個夠。

★**七美嶼登島(登島含車資約 3 小時)**：攝影者的獵影天堂、繪畫者的秘密花園、旅遊者的讚嘆焦點！有時僅由視野的輕觸，剎那間就可體會到感動的心悸、感人肺腑的望夫石傳說；鬼斧神工的巨獅、龍埕美景，寸草不生的月世界洪荒；唯妙唯肖的小台灣岩脈、媒體寵兒的雙心石滬美景。

1. 遇風浪過大無法停靠東吉嶼與接近藍洞時，行程則改為七美嶼、望安嶼、桶盤巡航。
2. 跳島的交通船礙於聯合排班之故，船班時間及搭載客輪恕無法事先指定，敬請見諒！
3. 請依個人體質，攜帶隨身藥物(如暈船藥..等)。
4. 遇觀光景點休假或遇不可抗拒之現象(天候、潮汐不佳)，本公司保有變更行程之權利。

早餐：飯店內 午餐：風味合菜(餐標 400/人) 晚餐：喜來登百匯(餐標\$1,298/人)

第三天>>晨喚→馬公市區古蹟巡禮→青灣海洋牧場→PIER3 購物商場~ 馬公/台北(松山機場)



馬公市區古蹟巡禮

- **澎湖天后宮**：目前被列為一級國定古蹟，更是當地的信仰中心，也是該宮為全臺灣歷史最悠久媽祖廟之明證。另外，澎湖天后宮還收藏著據說超過 400 年的官印。
- **篤行十村**：台灣最古老的眷村，在日治時期曾作為軍隊的官舍使用，至今還能看到一些日式的木造建築。結合了歷史文化與人文地景的特色。
- **潘安邦舊居**：澎湖灣啊～澎湖灣～外婆的澎湖灣～這旋律台灣人至今都耳熟能詳吧！另一位篤行十村的名人則是潘安邦，他出的外婆的澎湖灣大大宣傳了澎湖這個城市，潘安邦紀念館是潘安邦的舊居，記錄著他生前的故事與音樂、繪畫等作品。
- **張雨生故事館**：位於篤行十村內，這裡是知名歌手張雨生的童年居住地，目前對外開放並展示了他生前的故事與音樂作品。現場可以掃 QRcode 聽歌，其中的經典歌詞更被設計成拍照空間供遊客留影。

青灣海洋牧場(搭乘『快艇』)

抵達『海洋牧場箱網平台』您可人手一竿親自餵食兇猛的海鱷！接著來一場人與花枝的鬥智拔河大賽，千萬要小心，當花枝以水柱攻擊您時，閃躲速度務必要快喔！隨後登上『海上休閒平台』，生態觸摸池的體驗讓小朋友們驚叫連連；餓了吧！海上平台有最新鮮的「碳烤現撈牡蠣」及澎湖道地美味「海鮮粥」無限量供應，讓您大快朵飴！

PIER3 購物商場

澎湖最大的免稅商店，提供全球旅客如同精品百貨般的購物享受，匯集國際知名精品、美妝香氛及潮流品牌，讓旅客輕鬆追隨時尚魅力的腳步。結合特色餐飲、WHISKEY 101 體驗館、星探索極限運動場、IN89 豪華影城等休閒娛樂設施，為到訪澎湖的旅客開啟精彩豐富的旅程。

結束三天的旅遊，前往澎湖機場，辦理登機手續，帶著豐富美好的回憶返回溫暖的家。

早餐：飯店內

午餐：風味合菜(餐標 400/人)

晚餐：風味便當

郁航國際旅社股份有限公司 TEL:03-422-7566 業務助理:賴鳳伶

桃園市汽車貨櫃貨運商業同業公會 113 年度國內自強活動報名表

會員代表姓名		性別		出生日期		身份證字號	
會員代表姓名		性別		出生日期		身份證字號	
參加眷屬姓名		性別		出生日期		身份證字號	
參加眷屬姓名		性別		出生日期		身份證字號	
參加眷屬姓名		性別		出生日期		身份證字號	
會員代表聯絡電話：				手機：			

附註：一、請據實填寫，並於 113.05.10 下午 5 時前傳真至本會。**名額有限，額滿**

為止，逾時恕不受理，公會電話：(03) 280-4160

公會傳真：(03) 280-4161

二、旅費以電匯方式或開具即期支票連同本報名表，以掛號郵寄本會。報名者如期不能參加，自行負擔旅行社違約金，不先收訂金。

三、表格不足者，請另行影印。

四、本公會戶名：桃園市汽車貨櫃貨運商業同業公會

銀行名稱：華南商業銀行～中壢分行

帳 號：241100181211 謝謝！

會員名稱：

負 責 人：

報名日期： 113 年 月 日