

正 本

發文方式：郵寄

檔 號：

保存年限：

桃園市汽車貨櫃貨運商業同業公會 函

會址：320 桃園市中壢區中正路1282 號
聯絡人：總幹事 姚信宗
電話：03-2804160 傳真：03-2804161
網址：tyct.tw
信箱：a0937846102@yahoo.com.tw

受文者：本會各會員

發文日期：中華民國 112 年 09 月 25 日
發文字號：(112)桃汽櫃貨溥字第 177 號
速別：普通件
密等及解密條件或保密期限：普通
附件：如附件

主旨：函轉「公告 112 年中秋節暨國慶日連續假期台 9 線及台 9 丁
線蘇花路廊(蘇澳至崇德)道路管制措施」案，敬請 查照。

說明：依據中壢監理站 112.09.21 竹監壠字第 1120299041 號函辦理。

正本：本會各會員

溥崇許
理事長

正本

檔 號：
保存年限：

收 文 章	112年9月25日
	總號 398

交通部公路局新竹區監理所中壢監理站 函

320

桃園市中壢區中正路1282號

受文者：桃園市汽車貨櫃貨運商
業同業公會

地址：桃園市中壢區延平路394號
承辦人：葉少庸
電話：03-4253990分機303
傳真：03-4225685
電子信箱：likaa883714@thb.gov.tw

發文日期：中華民國112年9月21日

發文字號：竹監單壢三字第1120299041號

速別：普通件

密等及解密條件或保密期限：

附件：如說明(第1120072521A號函及公告附件各1份)

主旨：有關交通部公路局東區養護工程分局「公告112年中秋節暨國慶日連續假期台9線及台9丁線蘇花路廊(蘇澳至崇德)道路管制措施」案，請貴公會惠予轉知所屬會員周知，請查照。

說明：依據交通部公路局東區養護工程分局112年9月18日東分局交字第1120072521A號函(影送函文及公告)辦理。

正本：桃園市汽車貨運商業同業公會、桃園市汽車貨櫃貨運商業同業公會
副本：

站長 吳金全

理事長許崇宗

總幹事姚信宗

幹事簡家茵

依分層負責規定授權第三層主管執行

檔 號：

保存年限：

交通部公路局東區養護工程分局 函

地址：270013宜蘭縣蘇澳鎮中山路2段3號

承辦人：沈初穗

電話：03-9962501分機1911

傳真：03-9972639

電子信箱：reng1136@thb.gov.tw

受文者：交通部公路局新竹區監理所

發文日期：中華民國112年9月18日

發文字號：東分局交字第1120072521A號

速別：普通件

密等及解密條件或保密期限：

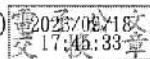
附件：如主旨(公告)(112中秋國慶公告_112D2015892-01.pdf)

主旨：有關「公告112年中秋節暨國慶日連續假期台9線及台9丁
線蘇花路廊(蘇澳至崇德)道路管制措施」案(如附件)，請
貴單位協助公告周知，請查照。

說明：依據道路交通管理處罰條例第5條及公路法第60條辦理。

正本：交通部路政及道安司、內政部警政署、宜蘭縣政府、宜蘭縣政府警察局、宜蘭縣政府警察局蘇澳分局、花蓮縣政府、花蓮縣警察局、臺東縣政府、屏東縣政府、高雄市政府、臺南市政府、嘉義縣政府、雲林縣政府、彰化縣政府、南投縣政府、臺中市政府、苗栗縣政府、新竹縣政府、桃園市政府、新北市政府、臺北市政府、基隆市政府、新竹市政府、嘉義市政府、中華民國汽車貨運商業同業公會全國聯合會、宜蘭縣汽車貨運商業同業公會、花蓮縣汽車貨運商業同業公會、宜蘭縣砂石商業同業工會、台灣省汽車貨櫃貨運商業同業公會聯合會、交通部公路局臺北區監理所、交通部公路局新竹區監理所、交通部公路局臺中區監理所、交通部公路局嘉義區監理所、交通部公路局高雄區監理所、交通部公路局臺北市區監理所、交通部公路局高雄市區監理所

副本：交通部公路局、本分局工務科、養護科、秘書室、頭城工務段、南澳工務段、獨立山工務段、花蓮工務段、太魯閣工務段、玉里工務段、金岳工務段(均含附件)



檔 號：

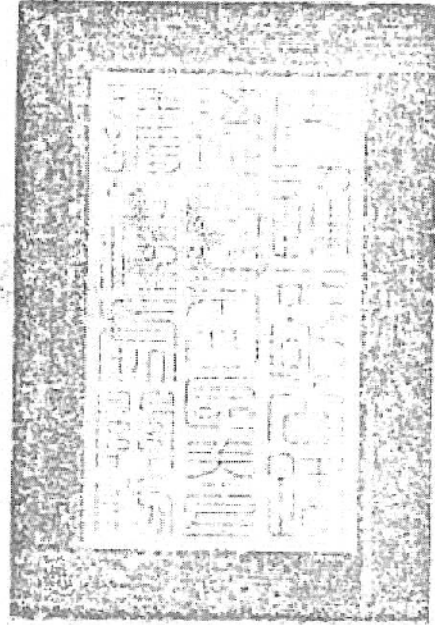
保存年限：

交通部公路局東區養護工程分局 公告

發文日期：中華民國112年9月18日

發文字號：東分局交字第1120072521B號

附件：



留用

主旨：公告112年中秋節暨國慶日連續假期台9線及台9丁線蘇花路廊（蘇澳至崇德）道路管制措施。

依據：道路交通管理處罰條例第5條及公路法第60條。

公告事項：

一、台9線及台9丁線蘇花路廊（蘇澳至崇德路段），於112年中秋節暨國慶日連續假期時段性禁止21公噸以上大貨車（含砂石車）通行，禁行時段如下：

（一）中秋節

- 1、112年9月29日：5時至17時（雙向）。
- 2、112年9月30日：7時至13時（雙向）。
- 3、112年10月1日：12時至18時（雙向）。

（二）國慶日

- 1、112年10月7日：5時至17時（雙向）。
- 2、112年10月8日：7時至11時（雙向）。
- 3、112年10月9日：14時至18時（雙向）。
- 4、112年10月10日：14時至18時（雙向）。

二、本公告路線，如因施工或其他特殊原因，另行限(管)制者，應依該限(管)制規定或標誌行駛。

分局長 **林文雄**