

正 本

發文方式：郵寄

檔 號：

保存年限：

桃園市汽車貨櫃貨運商業同業公會 函

會址：320 桃園市中壢區中正路1282 號
聯絡人：總幹事 姚信宗
電話：03-2804160 傳真：03-2804161
網址：tyct.tw
信箱：a0937846102@yahoo.com.tw

受文者：本會各會員

發文日期：中華民國 112 年 03 月 29 日
發文字號：(112)桃汽櫃貨德字第 070 號
速別：普通件
密等及解密條件或保密期限：普通
附件：如附件

主旨：函轉交通局 112 年 3 月 22 日召開「研商本市平鎮區雅豐街
31 巷大貨車管制事宜」會勘紀錄，敬請 查照。

說明：依據桃園市政府交通局 112.03.24 桃交運字 1120015482 號函
辦理。

正本：本會各會員

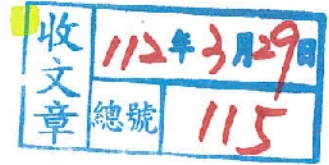
理事長 范文德

正本

發文方式：紙本郵寄

檔 號：

保存年限：



桃園市政府交通局 函

地址：33001桃園市桃園區縣府路1號新棟8樓 070

承辦人：技士 謝亞蓁

電話：03-3322101#6864

電子信箱：10030352@mail.tycg.gov.tw

320

桃園市中壢區中正路1282號

受文者：桃園市汽車貨櫃貨運商業同業公會

發文日期：中華民國112年3月24日

發文字號：桃交運字第1120015482號

速別：普通件

密等及解密條件或保密期限：

附件：如主旨

主旨：檢送本局112年3月22日召開「研商本市平鎮區雅豐街31巷大貨車管制事宜」會勘紀錄1份，請查照。

說明：依據本局112年3月10日桃交運字第1120011930號會勘通知單續辦。

正本：桃園市政府警察局平鎮分局、桃園市平鎮區公所、桃園市平鎮區湧豐里辦公處（請平鎮區公所轉知）、桃園市汽車貨運商業同業公會、桃園市汽車貨櫃貨運商業同業公會、桃園市砂石商業同業公會、桃園市建築材料商業同業公會

副本：

局長張新福

本案依分層負責規定授權科(組)長、主任決行

理事長 范文德

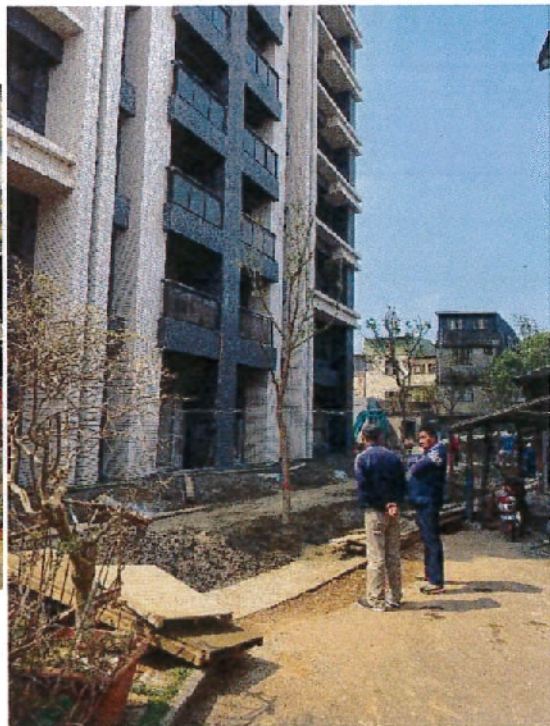
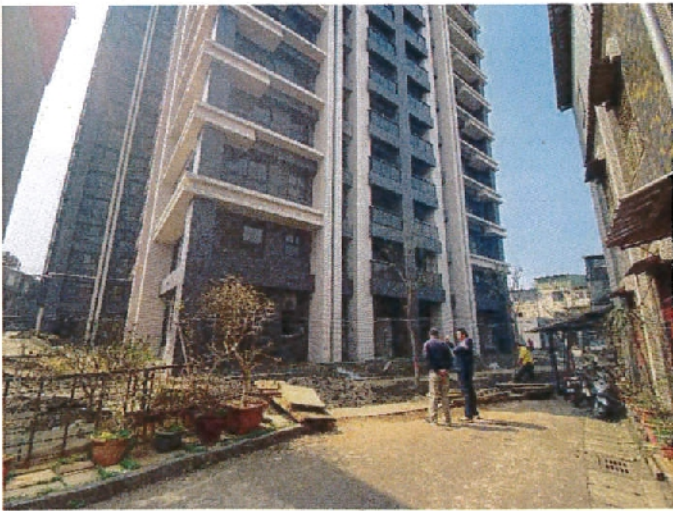
總幹事 姚信榮

幹事 簡家

平鎮區雅豐街 31 巷大貨車管制事宜

會勘紀錄

- 一、會勘時間：112 年 3 月 22 日（星期三）上午 10 時
- 二、會勘地點：平鎮區雅豐街與雅豐街 31 巷交岔路口
- 三、主持人：甘股長書竹_(謝亞蓁代) 紀錄：謝亞蓁
- 四、出席單位：詳簽到表
- 五、會勘紀錄及決議事項：
 1. 民眾反映巷道狹小且架設許多纜線，陳情禁行大貨車，爰辦理本次會勘。
 2. 經檢視道路現況，雅豐街 31 巷為無尾巷，民眾陳情應為巷底建案之施工車輛，而該建案已近完工，後續無大型車輛進出，爰本案維持現況。



六、 散會(上午 10 時 15 分)

七、 簽到表

單位	職稱	姓名
桃園市政府警察局平鎮分局		
桃園市平鎮區公所		
桃園市平鎮區湧豐里辦公處	里長	陳上建
桃園市汽車貨運商業同業公會		
桃園市汽車貨櫃貨運商業同業公會		
桃園市砂石商業同業公會		
桃園市建築材料商業同業公會		
桃園市政府交通局	技士	謝亞綦