

正 本

發文方式：郵寄

檔 號：

保存年限：

## 桃園市汽車貨櫃貨運商業同業公會 函

會址：320 桃園市中壢區正光街18 號  
聯絡人：總幹事 姚信宗  
電話：03-2811331 傳真：03-2811321  
網址：tyct.tw  
信箱：a0937846102@yahoo.com.tw

受文者：本會各會員

發文日期：中華民國 109 年 04 月 22 日  
發文字號：(108)桃汽櫃貨德字第 068 號  
速別：普通件  
密等及解密條件或保密期限：普通  
附件：如附件

主旨：函轉「台 9 線蘇花改路段觀音隧道至谷風隧道封閉(129k 十 028~141k 十 820)雙向道路」公告 1 份,請惠予張貼公告並協助轉知所屬會員，敬請 查照。

說明：依據桃園監理站 109.04.21 竹監桃站字第 1090103038 號函辦理。

正本：本會各會員

理事長 范文德

正本

檔 號：

保存年限：

收文章	109年4月22日
總號	106

# 交通部公路總局新竹區監理所桃園監理站 函

068

320

桃園市中壢區正光街18號

受文者：桃園市汽車貨櫃貨運商業同業公會

地址：330桃園市桃園區介壽路416號

承辦人：張能宗

電話：03-3664222分機306

傳真：03-3778217

電子信箱：c1539@thb.gov.tw

發文日期：中華民國109年4月21日

發文字號：竹監桃站字第1090103038號

速別：普通件

密等及解密條件或保密期限：

附件：公告1份

主旨：檢送「台9線蘇花改路段觀音隧道至谷風隧道封閉(129k+028~141k+820)雙向道路」公告1份，請惠予張貼公告並協助轉知所屬會員，請查照。

說明：依據交通部公路總局第四區養護工程處109年4月17日四工交字第1090028470號函辦理。

正本：桃園市汽車貨運商業同業公會、桃園市汽車貨櫃貨運商業同業公會

副本：

## 站長黃成民

依分層負責規定授權第三層主管決行

范文德

總幹事 姚信宗

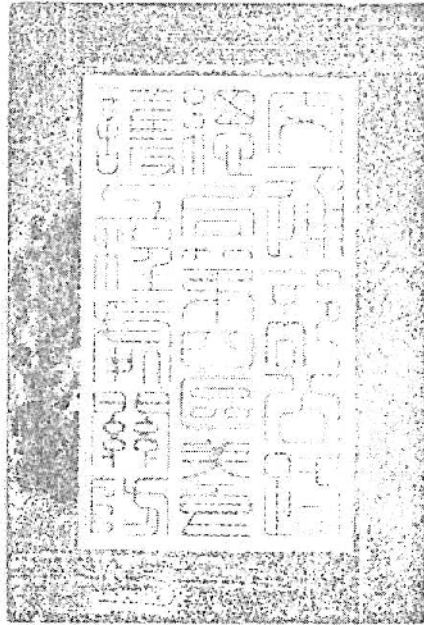
幹事 簡家茵

檔 號：

保存年限：

## 交通部公路總局第四區養護工程處 公告

發文日期：中華民國109年4月16日  
發文字號：四工交字第1090028429號  
附件：



主旨：公告「台9線蘇花改路段觀音隧道至谷風隧道封閉（129K+028~141K+820）雙向道路。

依據：道路交管理處罰條例第5條及公路法第60條。

公告事項：

- 一、宜蘭縣警察局為辦理隧道自動化科技執法設備建置，於109年4月22日上午9時30分至上午10時30分，雙向封閉台9線蘇花改路段觀音隧道至谷風隧道（129K+028~141K+820）路段。
- 二、本公告如遇施工或其他特殊原因，另行限(管)制者，請依該限(管)制規定或標誌行駛。

處長 李順成